

KINTETSU Guide

利用近鐵指南



奈良



奈良公園



東大寺

大阪



道頓堀



Osaka

鳥羽

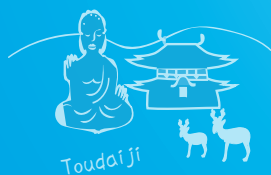


鳥羽の珍珠

名古屋



名古屋城



Toudaiji



Syachihoko

京都



清水寺

Oh!! Kyoto!!



伊勢



伊勢龍蝦



Shopping

近鉄
KINTETSU

<http://www.kintetsu.co.jp/foreign/chinese-han/>



近鐵沿線指南

涵蓋關西所有主要
遊覽勝地！



電車 巴士 步行

B 清水寺 正殿舞台非常有名

京都



利用巴士時，需另外付費。



D 名古屋城 以金鯱聞名遐邇

名古屋



利用巴士時，需另外付費。



A 東大寺 以巨大的佛像聞名

奈良



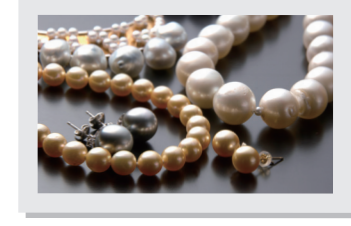
C 道頓堀 吃不倒不罷休的地區

大阪



E 鳥羽的珍珠 來自大海的寶石

鳥羽



從關西國際機場到近鐵電車站的交通方式

- 1 從機場抵達大廳(1樓)移動到2樓(關西機場站)
※也可以在關西機場代理店櫃台購買優惠車票
- 2 乘坐「往難波」的南海電車
※持有「KINTETSU RAIL PASS」的人,請購買南海電車的車票
- 3 從南海「難波站」3樓北檢票口到地下1樓
※換乘電扶梯時,請注意要確實地到地下1樓!
- 4 穿過地下1樓的地下連絡道,到近鐵電車「大阪難波站」
※步行約5鐘。人很多,請小心。
- 5 通過近鐵電車檢票口到車站裡面。
※欲乘坐近鐵特快的人,請購買特快車票。



關西國際機場

①從機場抵達大廳(1樓)移動到2樓(關西機場站)

關西 Airport Agency 旅遊專櫃

如有任何問題請在這裡詢問。



請在此處交換或購買「KINTETSU RAIL PASS」
「KINTETSU RAIL PASS wide」!

關西 Airport Agency 旅遊專櫃

海關檢查處

北入境門

南入境門

關西機場站 1F

詢問處



如有任何問題請在這裡詢問。



乘坐電扶梯到2樓。

※可以利用免費的 Wi-Fi。

終於要出發了

關西國際機場旅客航廈1F

關西 Airport Agency 旅遊專櫃

T E L : +81-72-455-2911 (僅日語, 英語)

●營業時間

KINTETSU RAIL PASS wide

銷售時間 7:00 ~ 22:00 (日本時間)

KINTETSU RAIL PASS

受理時間 9:00 ~ 21:30 (日本時間)

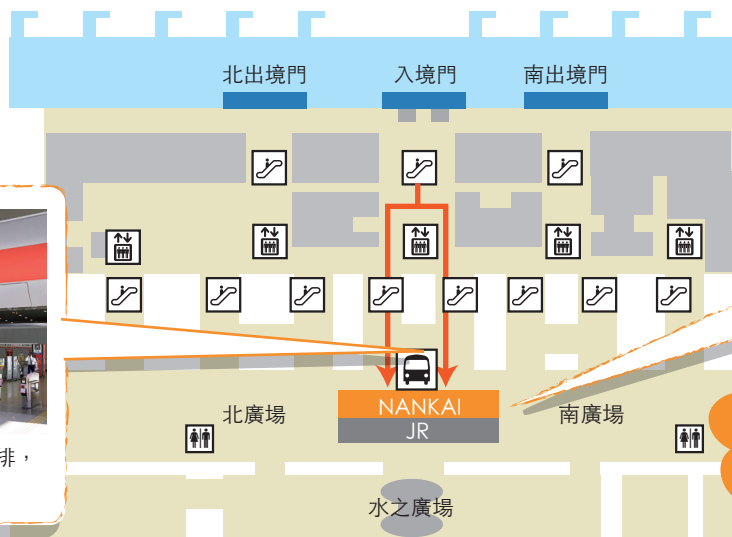
②乘坐「往難波」的南海電車

關西機場站 2F

2樓南海電車檢票口



與 JR 西日本電車的檢票口並排, 請注意不要弄錯。



2樓南海電車售票處



持有「KINTETSU RAIL PASS」的人, 請在此購買南海電車的車票。

購買車票的方式、通過自動檢票口的方式, 請參閱第10頁。



※可以利用免費的 Wi-Fi。

3

從關西國際機場到近鐵電車站的交通方式

難波

④ 穿過地下1樓的地下連絡道，到近鐵電車「大阪難波站」

地下通路③



通路左轉。可以看到裡邊的近鐵電車看板。

地鐵千日前線
御堂筋線檢票口

E

地鐵御堂筋線
近鐵難波大樓
聯絡入口

D

C

地鐵御堂筋線

B

高島屋

經南海電車

如果看到左邊的水槽，
那就快到了！

從南海難波站到
近鐵
「大阪難波站」的
聯絡通道 地下1樓

地下1樓



到了地下1樓後，看著看板一直往前走。

地下通路④



乘坐電扶梯下到近鐵電車
「大阪難波站」。

地下通路②



一面看著左邊的商店一面往前進。

地下通路①

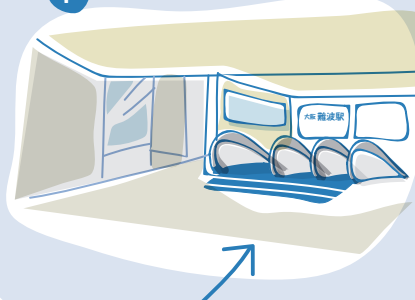


人很多，請一邊注意一邊往前進。

詢問處 問訊處 外貨交換 投幣儲物櫃 電扶梯 電梯 衛生間 衛生間

在解說圖看從地下1樓
到近鐵電車「大阪難波站」的路程

F 走電扶梯下樓。



一邊看著各種商店、
一邊以看板為目標
朝近鐵電車方向走。

E

通路左轉。可以看到裡邊的近鐵電車看板。

D

水槽

地鐵御堂筋線

A 從1樓到往地下1樓的電扶梯。



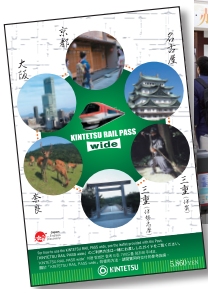
看著看板一直往前走。

從關西國際機場到近鐵電車站的交通方式

近鐵電車 大阪難波站

⑤ 通過近鐵電車檢票口，到車站裡面。

持「KINTETSU RAIL PASS wide」的人請走這裡。

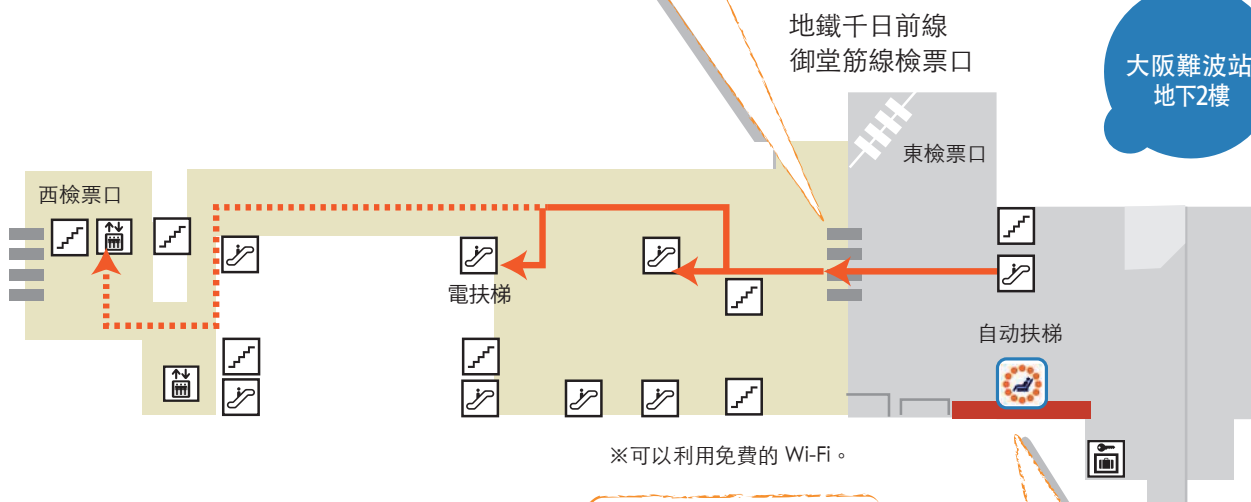


檢票口(有人檢票口)

持「KINTETSU RAIL PASS」的人請走這裡。



檢票口(自動檢票口)



特快車票售票處



利用近鐵特快時，請在這裡購買特快車票。
營業時間 6:40 ~ 22:30



KYOTO



NARA

利用近鐵電車
往奈良、京都!



從中部國際機場往近鐵電車站的交通方式

1

從機場抵達大廳 (2樓)
移動到名鐵「中部國際機場站」

※也可以在名鐵旅遊廣場購買優惠車票。

2

乘坐名鐵電車往
「名鐵名古屋站」

※持有「KINTETSU RAIL PASS」的人，請購買名鐵電車的車票。

3

從「名鐵名古屋站」(地下1樓)通過西檢票口到「近鐵名古屋站」(地下1樓)

※利用西檢票口是最短路線且不會迷路。

4

通過近鐵電車檢票口到車站裡面。

※欲乘坐近鐵特快的人，請購買特快車票。



中部國際機場

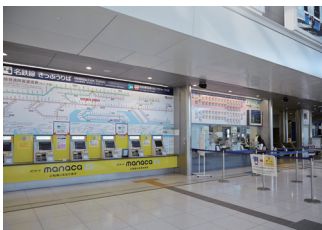
中部國際機場
新特麗亞
(Centrair) 2F

連絡通路



按照誘導往「交通廣場」前進。

名鐵電車售票處



持有「KINTETSU RAIL PASS」的人，
請購買名鐵電車的車票。

購買車票的方式、
通過自動檢票口的方式，
請參閱第 10 頁。



①從機場抵達大廳(2樓)移動到名鐵「中部國際機場站」

②乘坐名鐵電車往「名鐵名古屋站」

旅遊資訊 & 服務



可在這裡索取
遊覽勝地指南等

名鐵電車檢票口



終於要出發了



名鐵旅遊廣場



請在此處交換或購買
「KINTETSU RAIL PASS wide」!

名鐵旅遊廣場
MEITETSU TRAVEL PLAZA

TEL: +81-569-38-7091 (僅日語)
KINTETSU RAIL PASS wide
●營業時間 7:00 ~ 20:00 (日本時間)

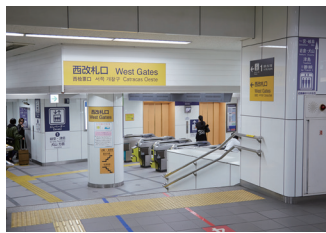
從中部國際機場往近鐵電車站的交通方式

名鐵名古屋站

③從「名鐵名古屋站」(地下1樓)通過西檢票口到「近鐵名古屋站」(地下1樓)

名鐵名古屋站
B1F

近鐵線 JR線 新幹線
Kintetsu Line JR Line Shinkansen



看著看板，正確地往西檢票口走

西檢票口



西檢票口比中央檢票口小哦。

利用西檢票口
絕對較方便！



從西檢票口往近鐵方向



出檢票口後往左邊走。



如有大的行李時，
請走這條路線。



雖然得走一會兒，
但有電梯，
走這裡比較輕鬆哦。

A



出西檢票口後，乘坐正面的電扶梯到地面。



走出地面人行道左轉，朝 JR 的車站大樓前進。



進入 JR 的車站大樓後馬上右轉，沿著投幣式存物櫃一直往前走。



以馬上可以看到的看板為目標右轉。
馬上就有電梯。



乘坐電梯在近鐵電車檢票口（地下1樓）下。

④通過近鐵電車檢票口到車站裡面。

近鐵名古屋站
B1F-MB1F

檢票口(自動檢票口)



持「KINTETSU RAIL PASS」的人
請走這裡。

檢票口(有人檢票口)



持「KINTETSU RAIL PASS wide」
的人請走這裡。

近鐵正面檢票口

通往 JR /
新幹線的檢票口

電扶梯

通往名鐵線的
檢票口

近鐵地下樓層檢票口

近鐵中央大廳

廣小路檢票口

地下鐵東山線

特快車票售票處



利用近鐵特快時，請在這裡購買特快車票。

從名鐵名古屋站的連絡通路



一邊看著「近鐵名古屋站」的看板
一邊下樓梯。

乘坐近鐵電車往
伊勢志摩、
大阪！



特快車票交換地點指南

關於近鐵電車特快車票的交換，除了機場以外，也可在近鐵各站的特快車票售票窗口交換。



- 大阪府 大阪難波／大阪上本町／鶴橋／大阪阿部野橋
 - 奈良県 大和西大寺／近鐵奈良／大和八木／橿原神宮前
 - 京都府 京都
 - 愛知県 近鐵名古屋
 - 三重県 伊勢中川／伊勢市／宇治山田／鳥羽／鵜方／賢島
- 發售時間：5:30 ~ 23:20 僅大和西大寺：6:30 ~ 23:20

近鐵日本橋、鶴橋、布施、八戸之里、東花園、瓢箪山、生駒、東生駒、學園前、王寺、長瀬、近鐵八尾、河内國分、五位堂、大和高田、矢田、河内天美、河内松原、藤井寺、古市、尺土、高田市、喜志、富田林、河內長野、近鐵御所、近鐵丹波橋、向島、大久保、新田邊、興度、高之原、西之京、近鐵郡山、天理、飛鳥、壺阪山、福神、下市口、六田、大和上市、吉野神宮、吉野、櫻井、榛原、名張、桔梗丘、伊賀神戶、近鐵蟹江、桑名、近鐵富田、近鐵四日市、湯之山溫泉、伊勢若松、白子、津、松阪、明星、五十鈴川、志摩磯部

※詳情請在近鐵首頁確認。

關於機場客運巴士

※如果抵達時間太晚趕不上末班電車時，請利用機場客運巴士。

深夜到達
機場時



關西國際機場的情況

機場客運巴士 南海難波站 ※深夜巴士 2號乘車處
難波 (OCAT) 11號乘車處
往近鐵上本町 (心齋橋・OBP) 7號乘車處
往阿倍野HARUKAS (往大阪阿倍野橋) 7號乘車處
※詳情請參閱關西國際機場首頁
(<http://www.kansai-airport.or.jp/access/bus/>)

中部國際機場的情況

新特麗亞機場巴士 (名古屋市内) 6號乘車處

※詳情請參閱名鐵巴士首頁
(<http://www.meitetsu-bus.co.jp/airport/>)

列車的種類和標示

●特急列車

特急列車除了車票之外還需要特急券才能搭乘。



[Shimakaze]



[Urban Liner]



[伊勢志摩 Liner]



[Sakura Liner]



[Vista Car]

●列車種類的標示

每班列車車廂外都標示有目的地和列車種類，以顏色區分列車種類。



本兌換券不能利用沙龍車廂和豪華車廂及觀光特快“SHIMAKAZE”。

目的地指南顯示器的看法

●車站資訊

各車站的班次顯示板說明

班次顯示板

- (1) 主要車站的檢票口附近均設有綜合班次顯示板，請事先確認列車出發時間、目的地及月台號碼後前往各該月台。
- (2) 乘車月台附近也設有班次顯示板，乘車前請先確認月台號碼與剛才在綜合班次顯示板所看到的月台號碼是否相同。

※部分顯示內容只有日文。

綜合班次顯示板



車票信息

●車票的購買方法

[自動售票機]

在車站售票處所設置的自動售票機也可以購買車票。
所需運費請看自動售票機上方的運費表。

購買車票的程序



照片中為觸控螢幕式的自動售票機，點選畫面右上方的「English」即可切換為英語顯示。

1. 將紙鈔或硬幣分別放進各自的投入口。
(部分售票機可使用 10,000 円和 5,000 円紙鈔)
2. 有兒童或是兩人以上要搭車時，可先按畫面外側左邊的「兒童票」或「乘車人數」按鈕後再購買。
3. 確認運費表之後點選運費之「金額」。
4. 取出車票和找出來的錢。



●通過檢票口的方法

[有人檢票口]

透過旅行社購買的車票或是車票本等，請利用有服務人員的檢票口。

持「KINTETSU RAIL PASS wide」的人請走這裡。

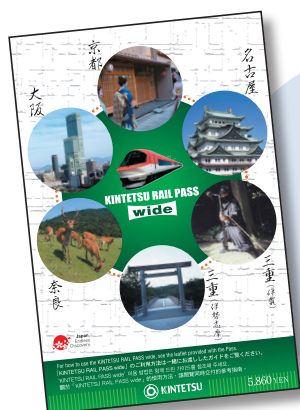


[自動檢票機]

請將車票放進插入口。
進站時：取出從檢票機吐出的車票。

出站時：普通車票將回收，直接出站即可。
出站時：普通車票將被檢票機回收，請直接出站。

持「KINTETSU RAIL PASS」的人請走這裡。



通過有人檢票口的車票



上述車票是一個例子。
(背面為黑色或咖啡色的車票)
※上述車票是一個例子。

變更及退票

變更：車票和特急券開始使用後，如需變更區間或路線，請向站員或車掌辦理手續並清算車費。
金額不足時由顧客補足差價，金額超過時則不予退還差價。

退票：普通車票只要尚未使用且在有效期間內，支付手續費即可辦理退票。透過旅行社購買的車票請洽該旅行社辦理。

※車票遺失或遭竊時無法再度發行，請再自行購買。